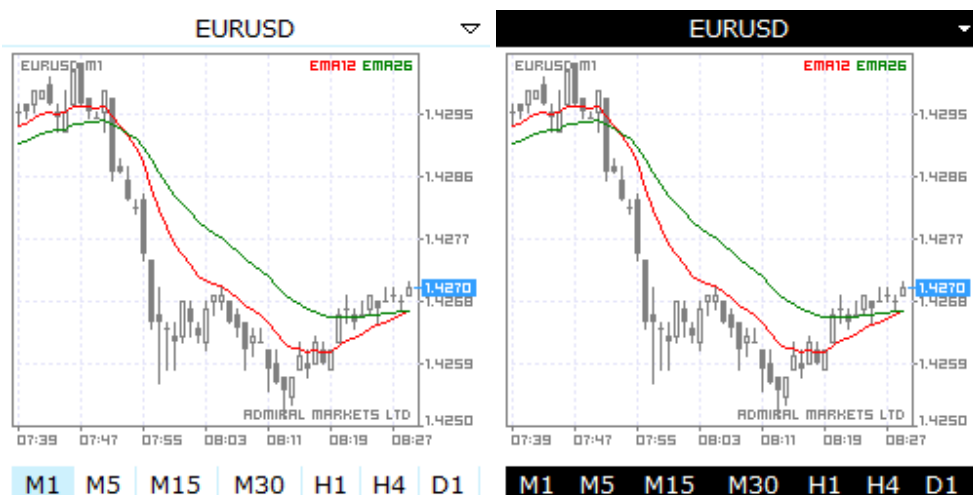


## *Grafikų dizainerio vartotojo instrukcija*

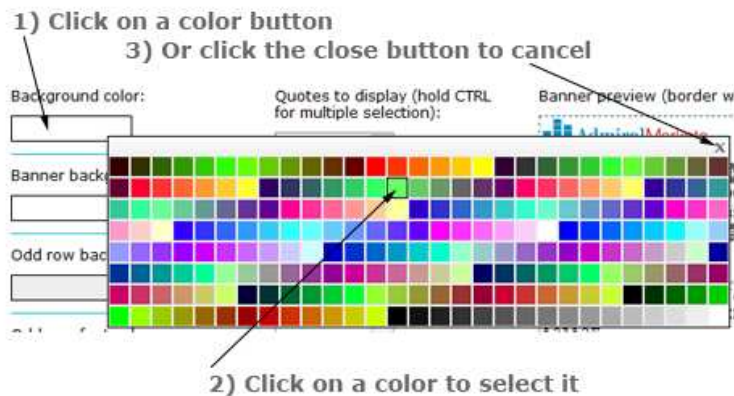
Mūsų grafikų informacinio skydelio pagalba, jūsų lankytojai gali matyti pasirinktos kotiruotės grafiką pasirinktam laiko intervalui. Grafikas atsinaujina automatiškai, todėl jūsų lankytojai visada matys naujausią rinkos informaciją neatnaujindami puslapio rankiniu būdu. Šis skydelis veikia reklaminio skydelio principu su viena nedidele išimtimi – jį galima priderinti prie savo tinklapio išvaizdos. Grafiko dizaineris – tai intuityvus įrankis, leidžiantis nesunkiai pasirinkti tam tikrus skydelio išvaizdos parametrus nieko nesuprantant apie programavimą. Jums tereikia parinkti nurodytų parametrų reikšmes, o rezultate gausite nedidelį HTML kodą, kurį beliks įterpti į savo tinklapį. Turėkite omeny, kad priklausomai nuo to, kurioje vietoje atradote dizainerio įrankį – jo išvaizda gali šiek tiek skirtis, tačiau veikimo principas išlieka tas pats.

## *Skydelių išvaizdos konfigūracija*

Žemiau galite matyti porą grafinių skydelių pavyzdžių:

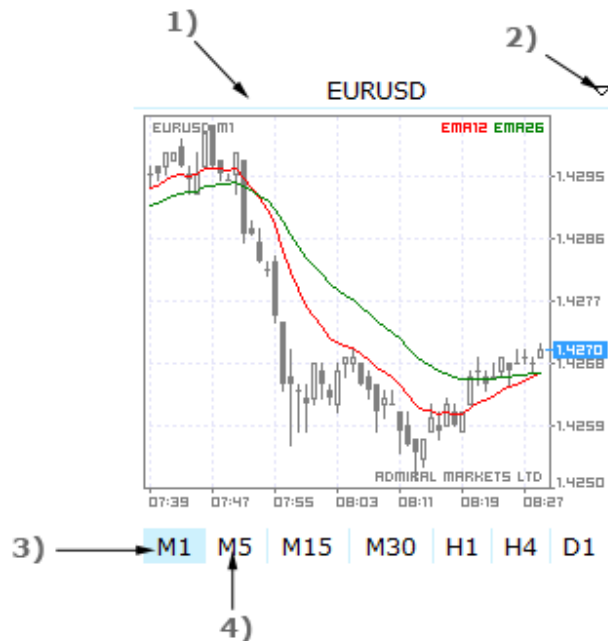


Kaip matote, grafiko fono pakeisti negalima, tačiau galite sukonfigūruoti, kaip atrodo mygtukai. Dizainerio įrankio puslapyje rasite tam tikrus įvesties laukus ir spalvų keitimo mygtukus. Įvesties laukai naudojami nustatyti tekstinėms bei skaitinėms reikšmėms, o spalvos mygtukai – pakeisti tam tikrų zonų spalvoms. Norint pasirinkti spalvą, spustelkite ant spalvos mygtuko (1) ir, atsivėrusiame spalvų sąraše, spustelkite ant norimos spalvos (2). Jei norite atšaukti operaciją, spustelkite uždarymo mygtuką (3).



*Aukščiau esanti nuotrauka yra paimta iš kotiruočių skydelio, tačiau principas lygiai toks pats ir grafikų skydeliui.*

Žemiau pateikiamas visų keičiamų spalvų sąrašas:



- 1) Mygtukų fono spalva. Paveikia visus skydelio mygtukus, neskaitant kotiruočių kontekstinio meniu. Kai paspaudžiate ant mygtuko (1), pasirodo kotiruočių pasirinkimo meniu, kurio pagalba ir galite pakeisti aktyvią kotiruootę.
- 2) Rodyklyčių stilius. Galite pasirinkti iš kelių paruoštų rodyklių, kurios rodomos dešinėje kotiruočių mygtuko pusėje, stilių.
- 3) Aktyvaus mygtuko fonas. Aktyvus mygtukas – tai toks mygtukas, virš kurio yra pelė. Intervalo mygtukų atveju šia spalva taipogi nudažomi tuo metu parinktas intervalas bei vertikalios linijos tarp mygtukų.

4) Mygtukų fono spalva (žr. Nr. 1)

Be fono spalvų taipogi galima keisti ir tekstų spalvas tom pačiom zonom.

### ***Papildomi nustatymai***

Be spalvų taipogi rasite ir kelis įvesties laukus, kuriose reikia nurodyti tikslias reikšmes arba pasirinkti iš jau paruoštų reikšmių sąrašo:

- Skydelio aukštis. Nurodo skydelio aukštį taškais (pixels).
- Partnerio URL. Jūsų partnerio nuoroda, įskaitant ir http:// dalį.
- Atnaujinimo intervalas. Tai skaičius minutėmis, kas kurį automatiškai atsinaujina grafiko duomenys. Minimali reikšmė: 1 minutė.

### ***Pabaigai***

Pabaigę konfigūruoti savo skydelį, nukopijuokite automatiškai sugeneruotą HTML kodą į savo tinklapį.